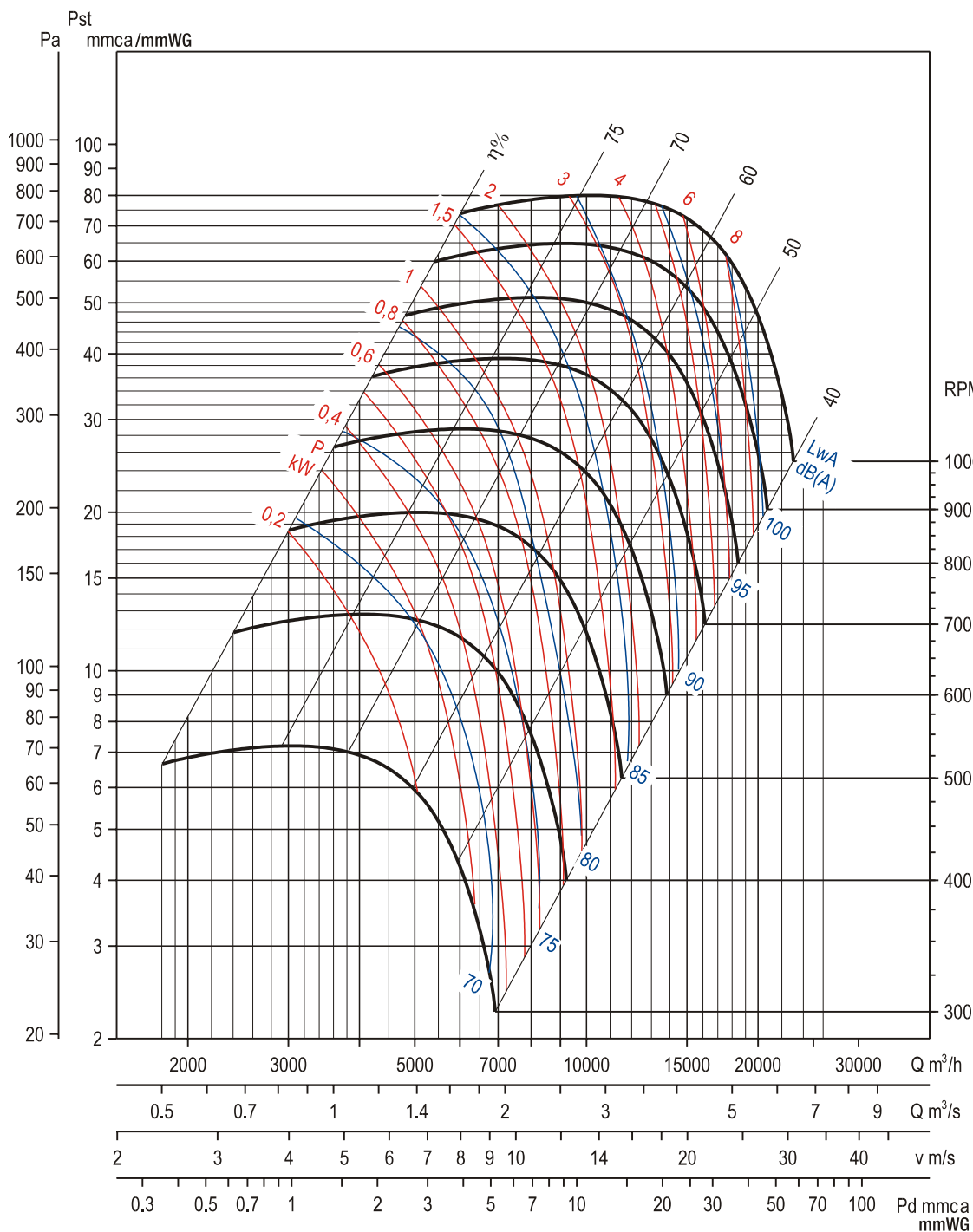


CASIBA VCM 18/13 - VENTILADORES CENTRIFUGOS

Curvas de Funcionamiento



Hz	63	125	250	500	1000	2000	4000	8000
ΔdB	27	18	15	6.8	4.1	5.8	11	19

- Aire seco normal a 20 °C y 760 mm c.d. Hg.
- Ensayos realizados de acuerdo a Normas UNE 100-212-89 BS 848, Part 1; AMCA 210-85 y ASHRAE 51-1985.
- Nivel de presión sonora (Lp dB(A)) medido a la aspiración a 1,5 m de distancia.

- Q Caudal de aire en m³/h y m³/s
- Pst Presión estática en mmca y Pa
- v Velocidad del aire en la descarga en m/s
- Pd Presión dinámica en mmca
- P Potencia absorbida al eje del ventilador en kW
- RPM Número de revoluciones del rotor
- LWA Nivel de potencia sonora
- η Rendimiento del ventilador en %